



Spanesi is in the following countries: Australia, Austria, Bahrain, Belgium, Brazil, Bulgaria, Chile, China, Colombia, Croatia, Czech Republic, Ecuador, Egypt, Finland, France, Germany, Greece, Holland, Hungary, India, Iraq, Ireland, Italy, Japan, Jordan, Kuwait, Latvia, Lebanon, Libya, Lithuania, Malaysia, Morocco, New Zealand, Norway, Oman, Poland, Portugal, Qatar, Romania, Russia, Saudi Arabia, Slovakia, Slovenia, South Africa, South Korea, Spain, Sweden, Switzerland, Syria, Thailand, Tunisia, Ukraine, United Arab Emirates, United Kingdom, Venezuela, U.S.A. (Arizona, California, Carolinas & Mid Atlantic, Florida & Caribbean, Great Lakes, Hawaii, Michigan & Upper Indiana, Midwest, Nevada, North Texas & New Mexico, Northeast, Ontario, Quebec & Atlantic Provinces, Rocky Mountain States, South Central, Southern and Central Texas, Upper Midwest).

Spanesi S.p.A. - via Praarie, 56/II
35010 Cavino di S. Giorgio delle Pertiche (PD) I
Tel. +39 049 9333211
www.spanesi.com



impianti
di aspirazione
VACUUM SYSTEMS



LA FORZA DI ESSERE NATI CARROZZIERI

the strength of a body repair background



La Spanesi é un'azienda in costante sviluppo che ha raggiunto oggi posizioni di primo piano nel settore delle attrezzature per carrozzerie. Una continua crescita, nella quale ha sempre mantenuto una funzione fondamentale il concetto di competitività e professionalità. La Spanesi opera in una moderna struttura di 40.000 mq, di cui 10.000 mq coperti dedicata alla produzione interna di più dell'80% della gamma, con macchinari ad alta tecnologia. L'organizzazione della Spanesi, che conta oggi più di 100 collaboratori, aziende satellite e filiali in molte parti del mondo, ruota attorno ad una filosofia che appartiene al fondatore ma che viene attuata da ogni singolo collaboratore: la soddisfazione totale del cliente.

Spanesi's keyword is constant development, rewarding Spanesi with a place at the forefront of today's repair shop equipment sector. The concept of competitiveness and professionalism has been fundamental throughout this continual growth. Spanesi operates in a modern facility boasting a surface area of 40.000 sq. m., (10.000 sq. m. covered) dedicated to the in-house production of over 80% of the range with high-tech machinery. Spanesi organisation, today numbering over 100 collaborators, satellite companies and branches in many parts of the world, pivots on a philosophy originally belonging to the founder and, nonetheless, implemented by every single component: total customer satisfaction.



 SPANESI

CON I SISTEMI SPANESI, ASPIRARE ALL'ORDINE
E ALL'EFFICIENZA E' PIU' FACILE.

With spanesi systems it's easier to aim
to order and efficiency

VACUUM SYSTEMS

I sistemi di aspirazione Spanesi, non si limitano solamente ad aspirare le polveri, ma sono vere e proprie installazioni consentono di portare all'operatore tutti i servizi necessari: aria, corrente, aspirazione.

L'impianto viene studiato e posizionato tenendo conto delle esigenze specifiche in carrozzeria, e le soluzioni proposte da Spanesi sono infinite.
DAI BRACCI ARTICOLATI, ALLE POSTAZIONI FISSE, DAGLI IMPIANTI CENTRALIZZATI, ALLE TURBINE A PARETE, l'impianto e' personalizzato.

Per l'operatore, avere tutto a disposizione significa fare meno fatica, ma anche non avere tempi morti per il collegamento a parete, tutto e' fornito sul braccio che viene fornito da 6, 7 oppure 8 metri.

L'ambiente risulta più ordinato (non più cavi e tubi a pavimento) e più pulito.

Impianti sono curati nei minimi dettagli, tendendo conto del fattore di estetica, funzionalità ed ergonomia, per questo Spanesi e' leader mondiale nella costruzioni di impianti di aspirazione per la carrozzeria.

Spanesi vacuum systems are able not only to suck up powder but also they are installation which allow the operator to have all the services such as air, current and suction.

The system is analysed and positioned keeping in mind the specific needs of the body shop and the solutions proposed by Spanesi are endless.

FROM ARTICULATED ARMS, TO FIXED POSITIONS and FROM CENTRALIZED SYSTEMS TO WALL TURBINE, the system can be personalized.

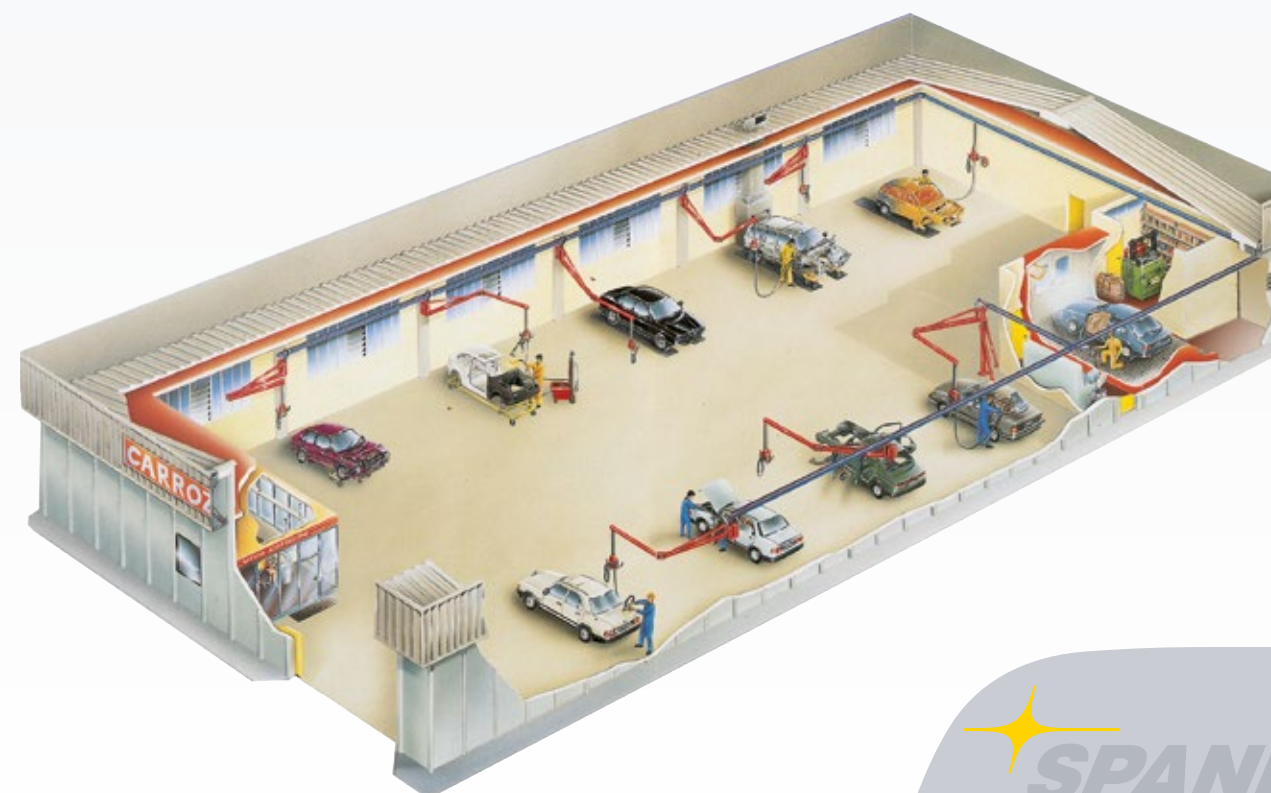
Having the equipment within reach, for the user means less efforts and not the time wasting to connect plugs. All is supplied with the arm of 6.7 m or 8 m.

The environment results to be more tidy and clean (there are no more cables and tubes on the floor).

Systems are taken care with the slightest details, keeping in mind the industrial design, the functionality and the ergonomics.

For this reason, Spanesi is the international leader in manufacturing vacuum systems for body shops.

SISTEMI DI ASPIRAZIONE / vacuum systems



 **SPANESI**

TYPHOON



3B **3B/S**

903B0101 903B0102
400V 3F 50Hz 3KW 400V 3F 50Hz 3KW
insonorizzato / sound proof



3BT **4BT/S**

904BT105 904BT106
400V 3F 50Hz 5,5+5,5+5,5KW 400V 3F 50Hz 5,5+5,5+5,5KW
insonorizzato / sound proof



4B **4B/S**

904B0105 904B0106
400V 3F 50Hz 5,5KW 400V 3F 50Hz 5,5KW
insonorizzato / sound proof



4BD **4BD/S**

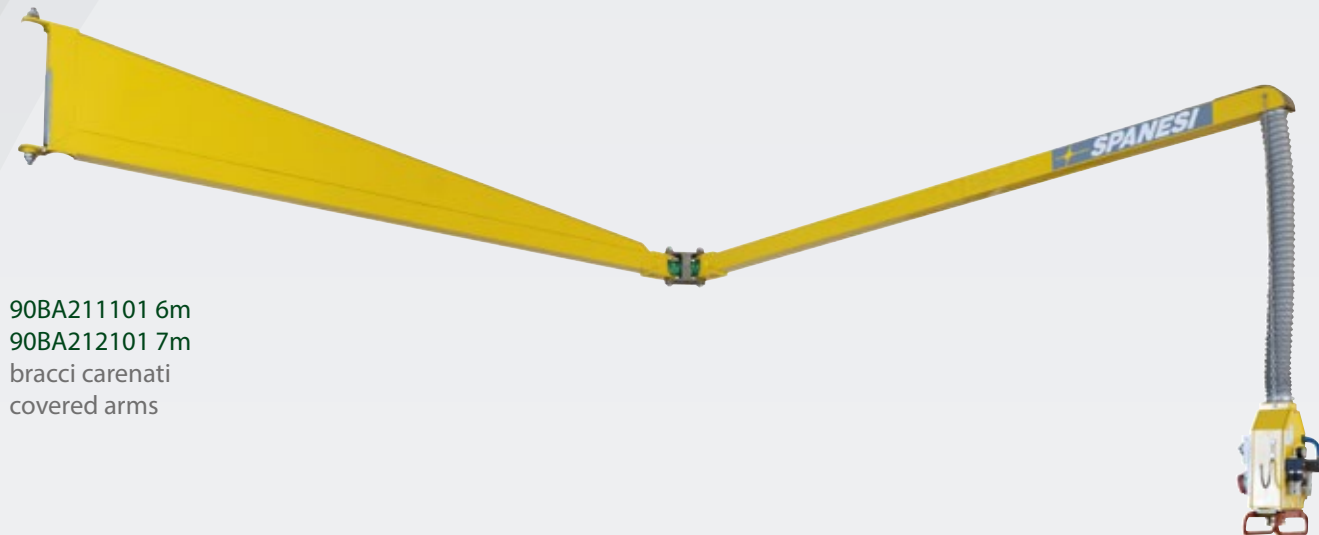
904BD105 904BD106
400V 3F 50Hz 5,5+5,5KW 400V 3F 50Hz 5,5+5,5KW
insonorizzato / sound proof

INVERTER



4B/S - PLUS

904B0506
400V 3F 50 Hz 7,5 kW inverter
insonorizzato / sound proof



90BA211101 6m
90BA212101 7m
bracci carenati
covered arms

DATI TECNICI / technical data

	3B-3B/S-3B/S PLUS	4B-4B/S	4B/S PLUS-S	4BT-4BT/S	4B/S-PLUS	4B/S EXTRA PLUS
Potenza Power	3 kW	5,5 kW	11 kW	5,5+5,5+5,5 kW	7,5 kW	15 kW
Portata aria nom. Air flow rate	300 m ³ /h	500 m ³ /h	1000 m ³ /h	500+500 m ³ /h	700 m ³ /h	1200 m ³ /h
Superf. filtrante Filter surface area	0,57 m ²	2,70 m ²	2,70 m ²	2,70 m ²	2,70 m ²	5,40 m ²
Depressione max Negative pressure	2000 mm H ₂ O	2000 mm H ₂ O	2200 mm H ₂ O	2000 mm H ₂ O	2200 mm H ₂ O	2400 mm H ₂ O
Motori Motors	1	1	1	3	1	1
Altezza Height	1100 mm	1610 mm	1610 mm	1610 mm	1610 mm	1610 mm
Larghezza Width	760 mm	760 mm	760 mm	760 mm	760 mm	760 mm
Lunghezza Length	920 mm	920 mm	920 mm	1880 mm	1050 mm	1050 mm
Peso Weight	170 kg	256 kg	300 kg	492 kg	260 kg	370 kg
Inverter	—	—	✓	—	✓	✓

Utensili in simultanea: il numero può variare in funzione della conformazione e della lunghezza della linea del collettore di aspirazione / Tools that can be used together: the number can be changed, because it depends on the conformation and length of the line of the extraction collector.

Per ulteriori dati tecnici, consultare Spanesi / For more technical details, please contact Spanesi.



90BA011101 6m
90BA012101 7m
90BA013101 8m
bracci con aspirazione
arms with suction

CENTRALINE D'ASPIRAZIONE VERSIONE ELETTO-PNEUMATICA / electro-pneumatic control boxes

PITAGORA

CON ASPIRAZIONE / with suction



90CEP11301
230 - 230 V
16A

SENZA ASPIRAZIONE / without suction



90CEE11301
230 - 230 V
16A



90CEP12301
230 - 400 V
16A 4P



90CEE12301
230 - 400 V
16A 4P



90CEP14301
230 - 230 V - 400 V 32A / 4P



90CEE14301
230 - 230 V - 400 V 32A / 4P

* Gruppetto
pneumatico
non incluso

* The pneumatis
group is not included

ARCHIMEDE

CON ASPIRAZIONE / with suction



90CEPM0101
230 - 230 V
16A

SENZA ASPIRAZIONE / without suction



90CEPM0102
230 - 230 V
16A

* Gruppetto
pneumatico
non incluso

* The pneumatis
group is not included

ARCHIMEDE

CON ASPIRAZIONE / with suction



90CEPM0201
230V - 400V 16A 4P

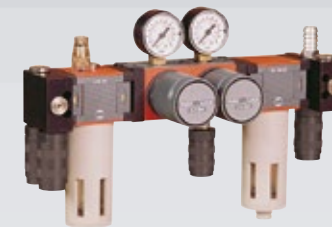
SENZA ASPIRAZIONE / without suction



90CEPM0202
230V - 400V 16A 4P

* Gruppetto
pneumatico
non incluso

* The pneumatis
group is not included



90KA01CE09
Gruppo pneumatico con n.04 attacchi prevost-Spanesi con sicurezza
(scarico pressione) / Vacuum group with 4 prevost- Spanesi
connectors with safety (pressure discharge)

90KA01CE
Gruppo pneumatico con n.04 attacchi Ani
Pneumatic device with no.04 ani connections

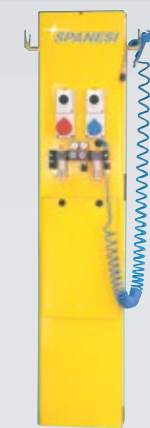
90KA01CE01
Gruppo pneumatico con n.04 attacchi Nitto
Pneumatic device with no.04 nitto connections

90KA01CE02
Gruppo pneumatico con n.04 attacchi Metal Work
Pneumatic device with no.04 metal work connections

90KA01CE03
Gruppo pneumatico con n.04 attacchi Cejn
Pneumatic device with no.04 cejn connections

90KA01CE04
Gruppo pneumatico con n.04 attacchi Atlas (qic10)
Pneumatic device with no.04 atlas (qic10) connections

TRIAL



90DISTR101
230 - 230 V 16A

90DISTR201
230 - 400 V 16A 4P

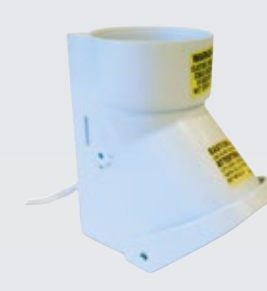
90DISTR102
230 - 400 V 32A 4P

Distributore a colonna
con alimentazione aria,
corrente, aspirazione
Wall distributor with air, power
and vacuum supply

CENTRALINE SPECIALI SOLO ASPIRAZIONE / Special control boxes only suction



90C00126 Destra / Right - 90C00127 Sinistra / Left
Centralina con una bocca d'aspirazione completa di microinterruttore
Control box with a suction opening with a micro-switch

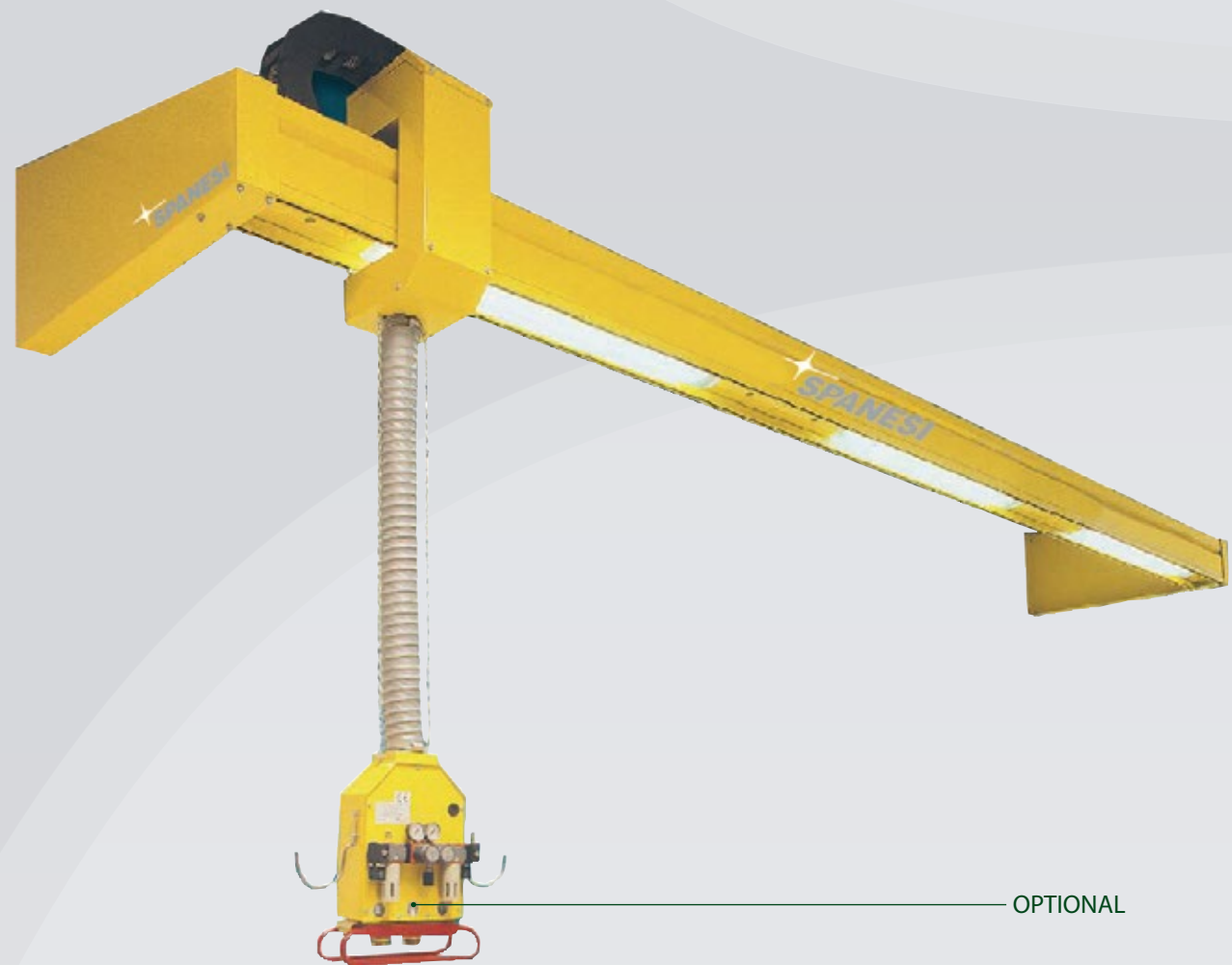


10SP000369
Bocchetta di aspirazione singola in plastica con
microinterruttore pa 450 / Plastic single suction
opening with micro switch

COLUMBUS

KIT LINEA SCORREVOLE / sliding lines kit

COLUMBUS È UN SISTEMA SCORREVOLE DA 6 METRI COMPLETO DI ALIMENTAZIONE ARIA, CORRENTE E ASPIRAZIONE / Columbus is a 6 mt slideway system with air, power and suction



90KSC106
Columbus 6 mt / 6 mt Columbus

90KNEON010
Kit neon Columbus / Kit neon Columbus

TWISTER



KIT TWISTER
90TWSDESC01
Sistema di aspirazione completo a parete Twister con braccio 6 m.
Complete vacuum system on wall with 6mt arm

KIT TWISTER
90TWSDESC02
Sistema di aspirazione completo a parete Twister con braccio 7 m.
Complete vacuum system on wall with 7mt arm.

La SPANESI propone una soluzione pratica ed economica al carrozziere che vuole risolvere il problema dell'aspirazione. La turbina è costruita con materiali affidabili e con la pulizia dei filtri totalmente automatica. Lo svuotamento delle polveri, unica manutenzione necessaria, avviene in maniera comoda.

La turbina serve il braccio articolato, che può essere proposto in diverse lunghezze (6-7 metri), e la centralina di servizio elettropneumatica (230 V - 50-60 Hz).

To the carbody repairer that would like to solve the suction problem SPANESI proposes a new practical and cheap solution. The turbine is produced with reliable materials and filters are cleaned automatically. The emptying of powders is the only maintenance required and it is done comfortably. The turbine strokes the electro-pneumatic suction unit (230V - 50-60 Hz) and the articulated arm, that can be proposed in different lengths (6-7 m).

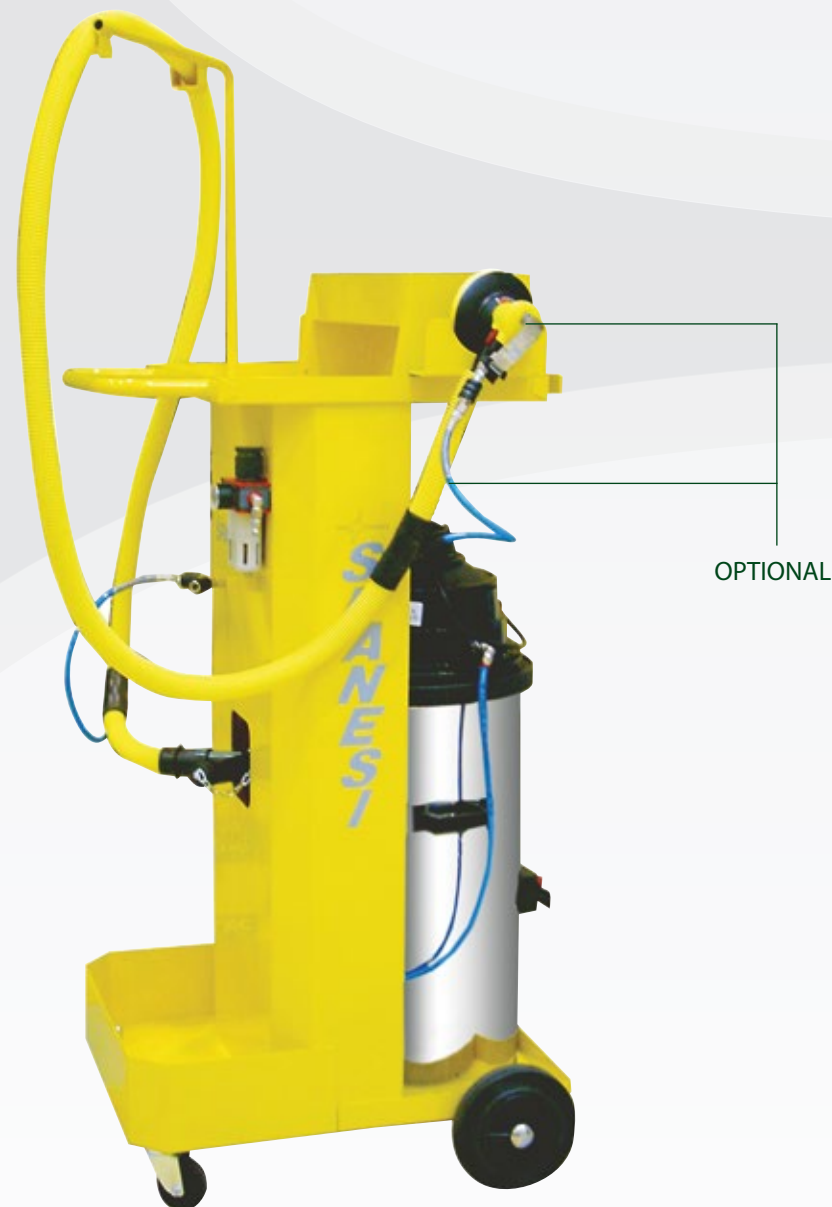
Potenza	power	90TWS02 1,1 KW
Portata aria nominale	air flow rate	100 m3/h (a 127Kap)
Superficie filtrante	filter surface area	0,28 m2
Depressione	negative pressure	1250 mm H ₂ O
Motori	motors	1
Utensili in simultanea	tools that can be used together.	2
Altezza	height	1650 mm
Profondità	width	380 mm
Diametro	length	350 mm
Peso	weight	50 Kg
Rumorosità	noisiness	65 dbA

* Braccio e centralina di aspirazione non inclusi.

* Arm and electro-pneumatic control box not included

POSTO MOBILE DI CARTEGGIATURA CON PULIZIA SEMIAUTOMATICA / sandpapering mobile station with semi-automatic cleaning

90CARRT010



Potenza	power	1000 + 1000W (n.02 motori)
Tensione elettrica	electric tension	230V
Frequenza	frequency	50 / 60 Hz
Superficie filtrante	filtering surface	0,40 m ²
Utensili in simultanea	tools that can be used simul.	n. 02 pneumatici (o 1 elettrico)
Larghezza	width	651 mm
Altezza	height	1055 mm
Profondità	depth	738 mm
Depressione	negative pressure	2380 mm H ₂ O
Portata aria	air capacity	340 m ³ / h

ACCESSORI LINEA E RACCCORDERIA PNEUMATICA / Suction and pneumatic pipe fittings accessories



ACCESSORI PER L'ASPIRAZIONE / accessories for suction

ACCESSORI PER L'ASPIRAZIONE E RACCORDERIA / suction and pipe fittings accessories


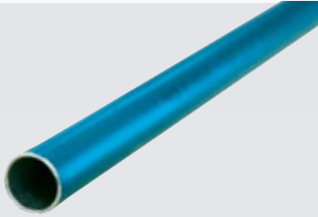


TUBI FLESSIBILI E ACCESSORI / flexible pipes and accessories

			
<p>90SF035040 - 3,5m CEJN 90SF0119 - 5m CEJN 90SF0117 - 6m CEJN 90SF0218 - 8m CEJN 90SF100040 - 10m CEJN 90SF120040 - 12m CEJN 90SF150040 - 15m CEJN 90SF0114 - 3,5m ANI 90SF0113 - 5m ANI 90SF0115 - 6m ANI 90SF0118 - 8m ANI 90SF0116 - 10m ANI 90SF0214 - 3,5m NITTO 90SF0215 - 6m NITTO Tubo flessibile Ø 29 aria <i>Flexible air tube Ø 29</i></p>	<p>90SE0114 - 3,5m 90SE0115 - 6m 90SE0118 - 8m 90SE0116 - 10m Tubo flessibile Ø 29 elettrico <i>Flexible electric tube Ø 29</i></p>	<p>90SF0515 - 6m 90SF0518 - 8m Tubo flessibile Ø 29 con lancia <i>Flexible tube with nozzle</i></p>	<p>90SF0615 - 6m 90SF0618 - 8m Tubo flessibile Ø 40 con lancia <i>Flexible tube with nozzle</i></p>
			
<p>10064030 Tampone King 81x153 <i>King buffer King 81x153</i></p>	<p>10064031 Tampone King 229x115 <i>King buffer King 229x115</i></p>	<p>10064032 Tampone Lima 70x420 <i>Lima buffer 70x420</i></p>	
			
<p>90SF0050 Tubo flessibile Ø 20 3,5m per tamponi King e Lima <i>Flexible tube Ø 20 3,5m for King and Lima buffer</i></p>	<p>90SF0715 Tubo flessibile Ø 40 6m senza lancia <i>Flexible tube Ø 40 6m without nozzle</i></p>	<p>10064015 Manicotto PVC Ø 20/29 art.680240 <i>PVC Coupling Ø 20/29 item 680240</i></p>	<p>10064016 Manicotto per flessibile Ø 40 1-471 Virbel <i>Coupling for flexible pipe Ø 40 1-471 Virbel</i></p>
			
<p>10064017 Manicotto in gomma Ø 40/29 <i>Rubber coupling Ø 40/29</i></p>	<p>10064018 Manicotto in gomma Ø 29 art.660326 <i>Rubber coupling Ø 29 item 660326</i></p>	<p>10064020 Manicotto in gomma Ø 29 Mandasp Spanesi <i>Rubber coupling Ø 29 mandasp</i></p>	<p>10064028 Riduzione da Ø 40 a Ø 29 art.01-460 <i>Reducing connector from Ø 40 to Ø 29 item 01-460</i></p>
			
<p>10064050 Lancia Ø 40 art.01-432 <i>Nozzle Ø 40 item 01-432</i></p>	<p>10064054 Lancia Ø 32 art.01-325 <i>Nozzle Ø 32 item 01-325</i></p>	<p>10064014 Spazzola lunga <i>Long brush</i></p>	<p>10064040 Spazzola a pennello Ø 32 art.01-323 <i>Brush Ø 32 item 01-323</i></p>

GRUPPI VALVOLA / Valve kits

	
<p>60200740 3/8" 60200745 1/2" 60200750 3/4" 60200755 1" Idrobloc con porta gomma <i>Hydroblock with pipe holder</i></p>	<p>90KFILTO10 kit filtro riduttore per calata impianto aria, completo di 2 attacchi aria Ani+valvola a sfera+manometro + supporto a muro <i>kit reducing filter for descent for vacuum system, complete of 2 Ani air connections, manometer and wall support</i></p>

RACCORDI / Fittings

			
<p>10054330 Ø 15 pc 15 e 10054331 Ø 22 pc 22 e Supporto per tubi alluminio <i>Aluminium pipe supports</i></p>	<p>10051011 Ø 15x1 L=3000 10051012 Ø 22x1 L=3000 Tubo alluminio serigrafia Spanesi <i>Aluminium pipe with Spanesi serigraphy</i></p>	<p>10063130 1/2" 10063100 1/4" Valvola sfera f/m normale cromata art. 3392 <i>Standard f/m ball valve item 3392</i></p>	<p>10063102 1/4" 10063136 1/2" Valvola sfera f/f normale cromata art.3390 <i>Standard f/f ball valve item 3390</i></p>

ACCESSORI PER L'ASPIRAZIONE E RACCORDERIA / suction and pipe fittings accessories

RACCORDI / Fittings



10063132
VALVOLA A SFERA A FARFALLA M/F 3/4"
M/F BALL VALVE WITH THROTTLE 3/4"



10063110 1/2"
10063114 3/4"
VALVOLA SFERA A LEVA F/F ART.3371
STANDARD F/F BALL VALVE WITH LEVER ITEM 3371



10063120 1"
VALVOLA SFERA A LEVA M/F ART.3373
STANDARD M/F BALL VALVE WITH LEVER ITEM 3373



10063200 M/F 3/4"-1/4" ART.241
10063202 M/F 1/2"-1/4" ART.241
10063204 M/F 3/4"-1/2" ART.241
10063206 M/F 1"-1/4"
10063207 M-1/8 F-1/4" (FILETTO L= 10MM)
10063208 M/F 1/2"-1/8" ART.241
10063210 M/F 1/2"-3/8" ART.241
10063212 M/F 3/4"-3/8" ART.241
10063214 M/F 3/8"-1/8" ART.241
10063218 M/F 3/8"x1/4"

RIDUZIONE
REDUCING CONNECTOR



10063322 1/2"
10063340 1/4"
ORIENTABILE IN 3 PZ 2060 1/4" / 1/4" ADJUSTABLE NIPPLE 3
PZ 2060 1/4"

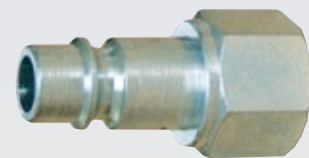
10060136 1/4" ART.2000
NIPPLE
NIPPLE



10060058 1/4F Ø 8x10 ART.1035
INNESTO A MOLLA
SPRING COUPLING



10060170 1/4" TAPPO / PLUG
10060173 1/8"
TAPPO CON ESTERNO INCASSATO E OR
PLUG 1/8" WITH OR AND CAVITY
TAPPO
PLUG



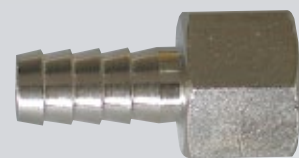
10037351 15/A
Omni 1/4F Ani - Cejn
Innesto rapido
Rapid coupling



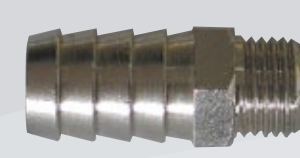
10060350 1/4"M BSPT Nitto
10060033 1/4"M BSPT Cejn
Innesto rapido presa
Rapid coupling



10036514 15-18MM
10036516 17-20MM
10036512 11-13MM
FASCETTA STRINGI GOMMA
RING FOR SLEEVE



10060066 1/4"x 9 F
10060067 1/4"x11 F
RESCA
AIR PIPE COUPLING



10060072 1/4" x 14 M
10060075 1/4" x 9 M
10060079 1/8" x 6 M
10060080 1/8" x 9 M
10060082 1/2" x 14 M
10060083 1/2" x 16 M
RESCA
AIR PIPE COUPLING



10063300 MM 1/2x1/4
10063302 MM 1/4x1/8
10063304 MM 1/2x3/8
10063306 MM 3/8x1/8
10063308 MM 3/4x1/4
10063310 MM 3/8x1/4
10063312 MM 3/4x3/8
10063314 MM 3/4x1/2
NIPPLE RIDUZIONE
REDUCED NIPPLE



10060144 1/4"
Manicotto
Coupling



10060032 1/4"M
AH020801 mod.17/A Ani
Innesto rapido presa
Female-male socket



10060024 1/4"M
15/A Omni - Ani - Cejn
Innesto rapido
Male-male socket



10060351 BSPT 1/4"M Nitto
Nipple
Nipple



10060030 1/4"M 101 Metal Work
10060031 1/4"M 201/A Metal Work
Innesto rapido presa
Rapid coupling



10060400 1/4"M cod.QIC10AM08 Atlas
10060404 1/4"M cod.QIC08M08 Atlas
Innesto rapido presa
Rapid coupling



10060420 NIP10AM08 1/4"M Quic 10 Atlas
10060424 NIP08M08 1/4"M Quic 08 Atlas
Innesto
Coupling

TUBI / Pipes



10061014 13x19
Blu UL94 V2 / 13x19 UL94 V2 blue
10061018 10x15,5
Grigio / 10x15,5 gray
10061017 16x26
Nero 20 Bar / 16x26 black
Tubo aria
Air pipe

10061019
Tubo aria 8x12 blu presscord pu 20 bar
Air pipe 8x12 blue presscord pu 20 bar



10060509 Ø 15x12
10070019 Ø 22x18
Tubo Rilsan autoestingente
Rilsan Pipe



10061200 Ø 6-8 con raccordi
per attacchi aria / Ø 6-8 with air fittings
10061206 Ø 8-10
Spirale Rilsan L=7,5 m
Rilsan spiral



90SA0114 3,5M
90SA0115 6M
90SA0118 8M
90SA0119 9M
90SA0116 10M
90SA0117 12M
TUBO ARIA 8-12 CON ATTACCHI ANI
AIR PIPE WITH ANI CONNECTIONS



10061262 7,5x10 C98SH Celeste
7,5x10 C98SH Light blue
Tubo flessibile Elastolan
Elastolan pipe



90SA0214 3,5M
90SA0215 6M
90SA0218 8M
90SA0219 9M
90SA0216 10M
90SA0217 12M
TUBO ARIA 8-12 CON ATTACCHI NITTO
AIR PIPE WITH NITTO CONNECTIONS



10061251 Ø 4x6 Azzurro PA12
Ø 4x6 light blue PA12
10061252 Ø 4x6 Bianco PA12
Ø 4x6 white PA12
10061254 Ø 8x10 Bianco PA11
Ø 8x10 white PA11
Tubo Rilsan
Rilsan pipe



SP753311
ARROTOLATORE CON TUBO ARIA FLESSIBILE LUNGHEZZA 8M
HOSE REEL FOR COMPRESSED AIR SIZE LENGTH 8M

ACCESSORI PER L'ASPIRAZIONE E RACCORDERIA / suction and pipe fittings accessories

ACCESSORI PER SISTEMI DI ASPIRAZIONE vacuum systems accessories

CONNETTORI / Connectors



10070005 PM012216E Ø 22x3/4"
10070006 PM011514E Ø 15x1/2"
10069998 PM010812E Ø 8x1/4"
10069999 PM010612E Ø 6x1/4"
10070001 PM011012E Ø 10x1/4"
Raccordo terminale diritto
Connector terminal straight



10070002 PM0210E Ø 10
10070023 PM0206E Ø 6
10070007 PM0215E Ø 15
10070008 PM0222E Ø 22
Raccordo "T" intermedio
"T" Connector



10070009 PM0315E Ø 15
10070010 PM0322E Ø 22
10070003 PM0310E Ø 10
10070025 PM0306E Ø 6
10070026 PM0308E Ø 8
Raccordo intermedio 90°
Elbow connector



10070021 PM0406E Ø 6
10070022 PM0410E Ø 10
10070011 PM0415E Ø 15
10070012 PM0422E Ø 22
Raccordo intermedio diritto
Intermediary straight connector



10070013 PM051012E Ø 10x1/4"
10070014 PM051514E Ø 15x1/2"
10070028 PM050812E Ø 8x1/4"
10070029 PM050612E Ø 6x1/4"
10070030 PM052214E Ø 22x1/2"
10070031 PM052216E Ø 22x3/4"
Raccordo codolo
Connector

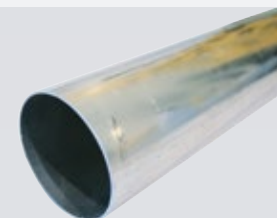


10070015 PM061510E Ø 15-10
10070016 PM062215E Ø 22-15
Raccordo riduzione
Reducing connector

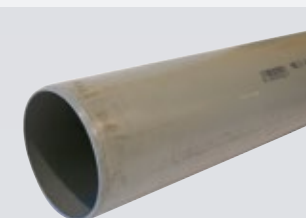


10070017 PM3022AE Ø 22-15
Raccordo "T" ridotto
Reduced union "T"

MANICOTTI E COLLETTORI / Connectors



10051010 Ø 50x1,5mm L=3000
10051020 Ø 75x1,5mm
PR23827/A L=3000
10051030 Ø 110x1.5 L=3000
Tubo alluminio
Aluminium pipe



10050012 Ø 50 L=3,0m
10050018 Ø 75 L=3,0m
10050028 Ø 110 L=3,0m
Tubo Nitar HTGL
Nitar pipe HTGL



10050100 Ø 50
10050104 Ø 75
10050108 Ø 110
Manicotto HTU
HTU coupling



10050150 Ø 50/45°
10050156 Ø 50/87°
10050162 Ø 75/30°
10050166 Ø 75/45°
10050174 Ø 75/87°
10050180 Ø 110/30°
10050186 Ø 110/45°
10050196 Ø 110/87°
Curva HTB
HTB bend



10050286 Ø 50/45°
10050290 Ø 75/45°
10050292 Ø 75/87°
10050298 Ø 110/45°
Braga HTEA
HTEA y-branch



10050450 Ø 75/50 45°
10050452 Ø 75/50 87°
Braga riduzione HTEA
HTEA reduced y-branch



10050396 Ø 50/40°
10050400 Ø 75/50°
10050416 Ø 110/75°
Riduzione HTR-A
HTR reducing connector



10050340 Ø 50
10050344 Ø 75
Tappo di chiusura HTM
HTM closing plug



10036001 Ø 75-110mm
10036006 Ø 50-40-30mm
10036010 Ø 125-150mm
Collarino in PVC
PVC collar

ACCESSORI PER SISTEMI DI ASPIRAZIONE

vacuum systems accessories

SOFFIATORI/ Blowers



SP716211 1/4"
pistola aria in plastica
Long plastic Blower



SP716201 1/4"
Soffiatore metallico corto
Short metallic blower

LEVIGATRICI PNEUMATICHE / Air sanders



SP767031 5,0mm
Levigatrice roto orbitale
Palm sander



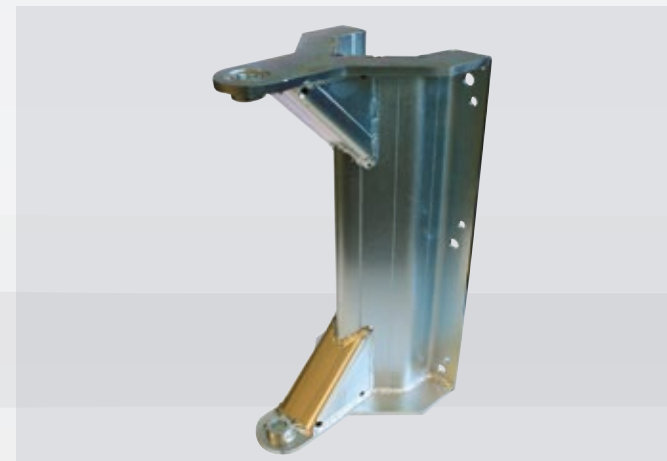
SP767032 2,5mm
Levigatrice roto orbitale
Palm sander

PRESE ELETTRICHE / Sockets



- 10054901 400V 3 p+neutral+ground 16A – Ilme SQV 1665.5
 - 10054960 230V 2 p+ground 16 A – Ilme SQV 1663.5
 - 10054961 400V 3 p+ground 16 A – Ilme SQV 1664.5
 - 10054962 400V 3 p+ground 32 A – Ilme SQV 3264.5
 - 10054963 400V 3 p+neutral+ground 32 A – Ilme SQV 3265.5
- Presse SQV
SQV socket

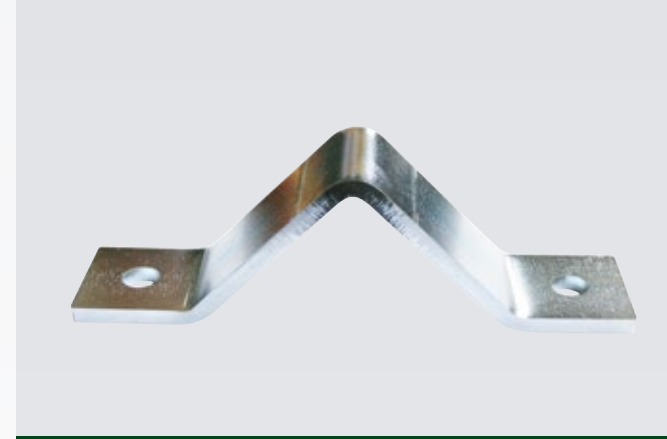
PIASTRE DI FISSAGGIO / Fixing plates



90204655
Piastra a muro speciale / Special plate to fix on wall



90200965
Piastra a muro speciale / Special plate to fix on wall



65100240
Contro piastra per piastra a parete solo per installazione su colonna 100x100 mm
Counter-plate for plate on wall only for the installation on column 100x100mm



90200380
Piastra per fissaggio ad angolo / Plate for angular fixture



90205885
Piastra a muro speciale per braccio 8 m / Special wall plate for 8 m arm

ACCESSORI PER L'ASPIRAZIONE / accessories for suction



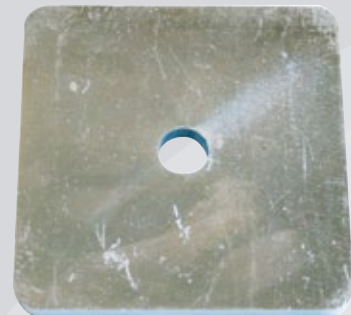
90200875

Piastra a saldare su colonna / Plate to weld on the column



90FB0010

Dispositivo fermo braccio regolabile / Adjustable device to block the arms



65100583

Piastra 100x100 mm per installazione su muro con barra filettata passante
Plate 100x100 mm for the installation on wall with threaded bars



90SCATD010

Scatola derivazione per cavi e tubazioni braccio articolato
Derivation box for cables and tubes for articulated arm



90SF0350

Colonna a pavimento, altezza 3,50 m
Special column at floor, height 3,50 m